

Elke Klein



*„Eine tiefe Sehnsucht
zu erfahren wer ich bin
und was Sein bedeutet
prägt meinen Weg.“*

- Geboren 1965
- Seit 1994 kontinuierlich auf dem Weg der inneren Arbeit und Seelenverwirklichung
- Eigene Praxis für initiatisch-psychodynamische Therapie und energetische Körperarbeit in Hennef-Eulenberg
- Entwicklung und Leitung der initiatischen Frauenprojekte „Entdeckungsreise zum Wesen des Weiblichen“
- Trainerin für Body-Mind-Riding (Reiten, Körper und Bewusstsein) in Seminaren und Einzelstunden
- Langjährige Selbsterfahrung und Fortbildung in initiatisch phänomenologischer Therapie und Essenzarbeit (Walter Mauckner)
- Ausbildung in psychodynamischer Körper- und Energiearbeit Biodynamik, Atem, Gestalt (E.S.T./Anton und Irmtraud Eckert)
- Ausbildung in initiatorischer Naturarbeit Visionsucheleitung, Rituale, Arbeit mit Frauen und Mädchen (School of Lost Borders Germany/Verena Nitschke)
- Von 1989 - 2003 Führungskraft im Bereich Anwendungsentwicklung und -design.

Steinkreis Seminare

Initiatisch-psychodynamische
Projekte - Gruppen - Einzelarbeit

Steinkreis Seminare

Elke Klein
Priesterbergweg 34
53773 Hennef
Fon: 0 22 48/44 51 77
E-Mail: elke.klein@steinkreis.info
Internet: www.steinkreis.info

Das Frauenprojekt

Entdeckungsreise
zum Wesen des Weiblichen



Was bedeutet FrauSein für mich?



Sind es die Idealbilder der leidenschaftlichen Geliebten, der perfekten Hausfrau, der hingebungsvollen Mutter oder der erfolgreichen Karrierefrau? Welche Frau bin ich, welche Frau will ich sein? Welche Potentiale will ich leben?

FrauSein braucht Muße zu fühlen und zu spüren, was gelebt werden will. Die eigene Weiblichkeit zu entfalten heißt, den Mut aufzubringen, sich zu lieben und zu zeigen, wie „Frau“ ist. Angst, Verletzungen und Selbstzweifel verhindern oft den Kontakt zu der innewohnenden Frau mit ihren zahlreichen Facetten und Möglichkeiten.

Das Projekt wendet sich an Frauen, die das Bedürfnis haben herauszufinden, wer sie außerhalb ihrer gewohnten Rollen sind, die Neues ausprobieren möchten und Unterstützung suchen auf dem Weg in die noch unerforschten Regionen ihres weiblichen Seins.

Archetypen bilden die Grundlage für die Entdeckungsreise zur weiblichen Identität. Öffnen wir uns diesen Grundmustern der Seele, erleben wir eine Fülle von Eigenschaften, die unser Leben als Frau bereichern und vertiefen können.

Das Wesen des Weiblichen

Im Laufe eines Jahres begegnen wir an sieben Wochenenden den Qualitäten der weiblichen Archetypen:

Weibliche Verletzlichkeit	-	Die Heilerin
Weibliche Instinktnatur	-	Die Wilde Frau
Weibliche Willenskraft	-	Die Kriegerin
Weibliche Sinnlichkeit	-	Die Liebhaberin
Weibliche Wandlungskraft	-	Die Mutter
Weibliche Spiritualität	-	Die Magierin
Weibliche Fülle	-	Die Königin

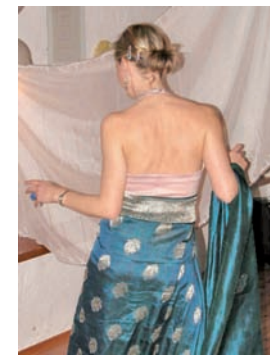
Dieser Weg erfordert Mut, da wir unseren Verletzungen, Ängsten und Grenzen begegnen. Stimmen wir dem zu, offenbart sich hinter den bekannten Persönlichkeitsstrukturen die Tiefe unseres weiblichen Wesens.

Schritt für Schritt entwickeln wir die innere Freiheit unsere Potenziale zu verwirklichen und das Leben zu führen, das unserem Wesen entspricht.



Arbeitsweise

In der initiatischen Arbeit verbinden sich Elemente der Tiefenpsychologie mit Ritualen und Naturbegegnungen zu einem einzigartigen Vorgehen bei der Verwirklichung der Seele. Erforschen wir die Grenzen unserer Persönlichkeitsstrukturen und Selbstbilder mit Blick auf die archetypischen Qualitäten, wächst die Identität als Frau. Wir kommen in Kontakt mit dem Wesen hinter den Strukturen und lernen in unserer weiblichen Seele zu ruhen.



Rituale im Kreis der Frauen öffnen uns für tiefere Bewusstseins Ebenen und das archaische Wissen des kollektiven Unterbewusstseins. Die weiblichen Qualitäten werden in der Tiefe gefühlt und zugänglich gemacht.

Die Natur dient uns als Spiegel der Seele. Mit dieser inneren Haltung begegnen wir ihr auf besondere Weise und lernen sie als Unterstützerin, weise Ratgeberin, und Kraftquelle zu nutzen.



Schwitzhütten, Meditationen, Malen, Tanzen und Singen unterstützen uns auf dem Weg ins Innere. So können wir in spielerisch-kreativer und ritueller Form dem, was in uns ist begegnen und Ausdruck verleihen.